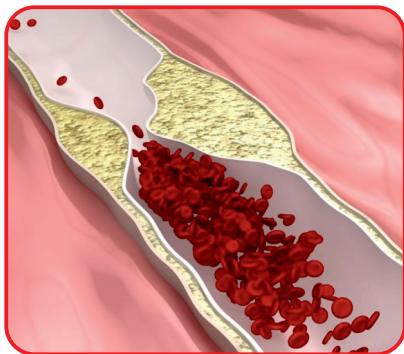


ПРИЗНАКИ СЕРДЕЧНОГО ПРИСТУПА (ИНФАРКТА) И ПЕРВАЯ ПОМОЩЬ



Сердце человека, как и все другие органы и ткани работает благодаря тому, что в организм поступает кислород. Его доставляет кровь по сосудам, поэтому для нормальной работы всего организма и, прежде всего, сердца, которое качает кровь, в сосудах не должно быть никаких препятствий!



Сужение (спазм) или закупорка основных артерий сердца атеросклеротическими бляшками приводит к **ИШЕМИИ** - уменьшению доставки к сердечной мышце кислорода и питательных веществ, особенно при физической нагрузке.

Закупорка сосудов происходит из-за отложения жиров на внутренних стенках сосудов сердца в виде **холестериновых бляшек**. К этому приводит неправильное питание. Большое количества холестерина попадает в организм с жирной пищей (жирное мясо, колбасы, паштеты, майонез).

ПРИЗНАКИ СЕРДЕЧНОГО ПРИСТУПА:

- **Боль, дискомфорт** в области грудной клетки
- **Боль может отдавать** в плечо, локоть, нижнюю челюсть
- **Возникает** при физических или эмоциональных нагрузках, курении, подъеме в гору, ходьбе против ветра, выходе на холодный воздух, а также после обильной еды. Проходит после прекращения физической активности.
- **Характер боли** – давящая, жгучая
- **Возможны:** чувство нехватки воздуха, потливость, тревожность



ПРИ СЕРДЕЧНОМ ПРИСТУПЕ НЕОБХОДИМО:

- Немедленно прекратить физическую нагрузку
- Больному придать удобное положение, лучше полусидя, для этого под спину подложить подушки
- Освободить грудную клетку от сдавливающей одежды, дать доступ свежему воздуху (открыть окно)
- Больному следует принять нитроглицерин в дозе 0,5 мг в виде таблеток под язык или аэрозоля (спрея)
- Если симптомы не исчезают через 5 мин., а нитроглицерин удовлетворительно переносится, использовать его повторно.
- Если боль в грудной клетке или дискомфорт сохраняются в течение 5 мин. после повторного приема нитроглицерина, необходимо немедленно вызвать скорую помощь и снова принять нитроглицерин и 0,25 г аспирина (таблетку разжевать, проглотить).
- Если аспирин или нитроглицерин не доступны, а боли сохраняются более 5 мин. – **срочно вызывайте скорую помощь!**

БОЛЬНОМУ КАТЕГОРИЧЕСКИ ЗАПРЕЩАЕТСЯ:

- ! **вставать, ходить, курить и принимать пищу** до особого разрешения врача
- ! **нельзя принимать аспирин** (ацетилсалициловую кислоту) **при непереносимости его** (аллергической реакции), а также **при явном обострении язвенной болезни желудка и двенадцатиперстной кишки**
- ! **нельзя принимать нитроглицерин при:** резкой слабости, потливости, а также при выраженной головной боли, головокружении, остром нарушении зрения, речи или координации движений.

Министерство
здравоохранения
Кировской области

